



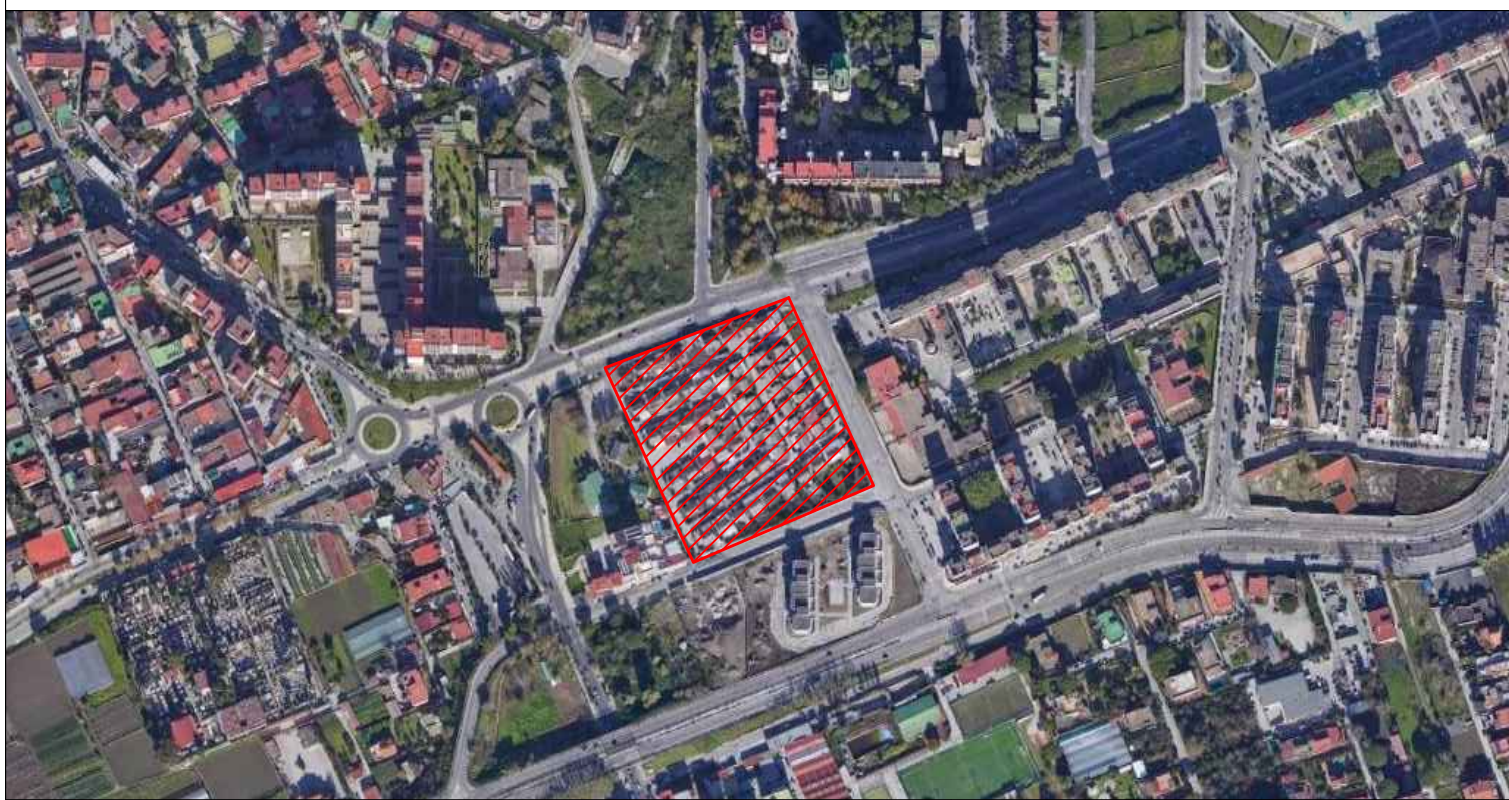
COMUNE DI NAPOLI

AREA TRASFORMAZIONE DEL TERRITORIO
SERVIZIO EDILIZIA RESIDENZIALE PUBBLICA E NUOVE CENTRALITÀ

**LAVORI DI BONIFICA, SMANTELLAMENTO, DEMOLIZIONE E SMALTIMENTO
A RIFIUTO DI 36 PREFABBRICATI AD UN PIANO DEL "CAMPO EVANGELICO"
IN VIALE DELLA METAMORFOSI, P.R.U. DI PONTICELLI SUB-AMBITO 7**

PROGETTO ESECUTIVO

CUP: B63G10000660002



TITOLO:

EPs - Elenco prezzi costi della sicurezza

Elab. n°

08

Scala: -

Emissione Revisione Revisione

Data

IL DIRIGENTE DEL SERVIZIO:

Arch. Paola Cerotto

IL RESPONSABILE UNICO DEL PROCEDIMENTO:

Arch. Elisabetta Nulveni

IL GRUPPO DI PROGETTAZIONE:

Arch. Concetta Montella *Concetta Montella*
Ing. Laura Galeano *Laura Galeano*
Geom. Luigi La Rocca *Luigi La Rocca*
Coll.prog.: Arch. Valentina Grasso *Valentina Grasso*

Coordinatore della sicurezza e
coordinamento in fase di progettazione:
Geom. Luigi La Rocca *Luigi La Rocca*

ELENCO PREZZI

OGGETTO: LAVORI DI BONIFICA DA AMIANTO, SMANTELLAMENTO,
DEMOLIZIONE E SMALTIMENTO A RIFIUTO AI SENSI DELLA LEGGE
257/92 DI 36 CASSETTE DEL CAMPO EVANGELICO IN PONTICELLI AL
VIALE DELLE METAMORFOSI

COMMITTENTE: ~~Comune di Napoli~~ **SICUREZZA**
SICUREZZA

Napoi, 16/09/2020

IL TECNICO

Num.Ord. TARIFFA	DESCRIZIONE DELL'ARTICOLO	unità di misura	PREZZO UNITARIO
Nr. 1 L.05.010.010 .d	Corda in rame nudo, , completa di morsetti e capicorda, posata su passerella, tubazione protettiva o cunicolo Sezione nominale 35 mmq euro (cinque/56)	m	5,56
Nr. 2 L.05.020.010 .a	Dispersore a croce in profilato di acciaio zincato a caldo, munito di bandierina con 2 fori diametro 13 mm per allacciamento conduttori tondi e bandelle alloggiato in pozzetto di materiale plastico delle dimensioni di 400x400 mm Lunghezza 1,5 m euro (ottantadue/37)	cad	82,37
Nr. 3 P.01.010.040. a	Recinzione provvisoriale modulare a pannelli ciechi in lamiera, con irrigidimenti nervati e paletti di sostegno composti da tubolari metallici zincati di diametro non inferiore a 40 mm controventati, completa con blocchi di cls di base di peso non inferiore a 35 kg, morsetti di collegamento, elementi cernierati per modulo porta e terminali, compreso lo smontaggio a fine lavoro. Moduli di altezza pari a 2,00 m euro (ventuno/27)	mq	21,27
Nr. 4 P.01.010.040. b	Recinzione provvisoriale modulare a pannelli ciechi in lamiera, con irrigidimenti nervati e paletti di sostegno composti da tubolari metallici zincati di diametro non inferiore a mm 40 controventati, completa con blocchi di cls di base dal peso non inferiore a 35 kg, morsetti di collegamento, elementi cernierati per modulo porta e terminali Montaggio per nolo con moduli di altezza pari a m 2,00 euro (cinque/54)	m2	5,54
Nr. 5 P.01.010.040. c	idem c.s. ...e terminali Nolo con moduli di altezza pari a m 2,00 euro (zero/82)	mesi	0,82
Nr. 6 P.01.010.060. a	Recinzione provvisoriale di aree di cantiere con rete in polietilene ad alta densità di peso non inferiore a 220 gr/m² indeformabile di color arancio brillante a maglie ovoidali, resistenza a trazione non inferiore a 1100 kg/m sostenuta da appositi paletti zincati infissi nel terreno ad una distanza non superiore a 1,5 m, fornita e posta in opera, compresi ogni altro onere e magistero per dare il lavoro finito a perfetta regola d'arte compreso lo smontaggio a fine lavoro Altezza pari a 1,00 m euro (sedici/39)	mq	16,39
Nr. 7 P.01.030.030. a	Sistema di protezione anticaduta realizzato con funi di trattenuta ed ancoraggi fissi in acciaio, a norma UNI EN 795 per cinture di sicurezza; previa verifica e collaudo dei componenti secondo l'uso Montaggio di piastra per superfici orizzontali con asta ed anello euro (trenta/58)	cad	30,58
Nr. 8 P.01.050.050. b	Monoblocco prefabbricato per bagni, costituito da struttura in acciaio zincato a caldo e pannelli di tamponatura. Pareti in pannelli sandwich non inferiore a mm 40, con due lamiere d'acciaio zincate e preverniciate da 5/10 con poliuretano espanso autoestinguente, pavimenti in lastre di legno truciolare idrofugo rivestito in pvc, serramenti in alluminio anodizzato , impianto elettrico canalizzato rispondente alla L 46/90, interruttore generale magnetotermico differenziale, tubazioni e scatole in materiale termoplastico autoestinguente con due vasi e in ambienti separati con finestrino a wasistas e lavabo, completo di rubinetterie e scalda acqua, su basamento predisposto. Montaggio e nolo per il 1° mese da cm 340 x 240 x 240 con vasi a sedere e cassette euro (duecentonovantaotto/78)	cad/30gg	298,78
Nr. 9 P.01.050.060. b	idem c.s. ...basamento predisposto. Nolo per i mesi successivi al primo, compreso gli oneri di manutenzione e tenuta in esercizio da cm 340 x 240 x 240 con vasi a sedere e cassette euro (duecentosei/26)	cad/30gg	206,26
Nr. 10 P.01.050.090. a	Monoblocco prefabbricato per mense, spogliatoi, guardiole, uffici e locali infermeria: costituito da struttura in acciaio zincato a caldo e pannelli di tamponatura. Pareti in pannelli sandwich non inferiore a mm 40, con due lamiere d'acciaio zincate e preverniciate da 5/10 con poliuretano espanso autoestinguente, pavimenti in lastre di legno truciolare idrofugo rivestito in pvc, serramenti in alluminio anodizzato , impianto elettrico canalizzato rispondente alla L 46/90, interruttore generale magnetotermico differenziale, tubazioni e scatole in materiale termoplastico autoestinguente. Soluzione: con una finestra e portoncino esterno semivetrato (esclusi gli arredi). Montaggio e nolo per il 1° mese dimensioni 450 x240 cm con altezza pari a 240 cm euro (quattrocentoottantacinque/08)	cad/30gg	485,08
Nr. 11 P.01.050.100. a	Monoblocco prefabbricato per mense, spogliatoi, guardiole, uffici e locali infermeria, costituito da struttura in acciaio zincato a caldo e pannelli di tamponatura. Pareti in pannelli sandwich non inferiore a mm 40, con due lamiere d'acciaio zincate e preverniciate da 5/10 con poliuretano espanso autoestinguente, pavimenti in lastre di legno truciolare idrofugo rivestito in pvc, serramenti in alluminio anodizzato , impianto elettrico canalizzato rispondente alla L 46/90, interruttore generale magnetotermico differenziale, tubazioni e scatole in materiale termoplastico autoestinguente. Soluzione: con una finestra e portoncino esterno semivetrato (esclusi gli arredi). Nolo per i mesi successivi al primo, compreso gli oneri di manutenzione e tenuta in esercizio dimensioni 450 x240 cm con altezza pari a 240 cm euro (trecentoquarantasette/83)	cad/30gg	347,83
Nr. 12 U.05.050.010 .c	Segnali di "pericolo" e "dare la precedenza" di forma triangolare, rifrangenza classe I, forniti e posti in opera con staffe bullonate su appositi supporti In lamiera di ferro da 10/10, lato 120 cm euro (quarantadue/30) Napoli, 16/09/2020 Il Tecnico ----- -----	cad	42,30